

Kashima-shi, Hamatsuga  
鹿嶋市浜津賀  
(I)

中古別荘

s-style

物件概要

- 所在地/鹿嶋市大字浜津賀字北546番53 外
- 価格/248万円(税込)
- 土地面積/375㎡(113.43坪)登記簿
- 私道持分/412㎡の内、持分26/190
- 土地権利/所有権
- 都市計画/調整区域
- 用途地域/用途指定なし
- 建築率/60%
- 容積率/200%
- その他/景観法、屋外広告物、盛土規制法、最低敷地300㎡、34条12号区域(大野区域)

- 地目/山林
- 接道/東側:私道 約6.0m
- 地勢/平坦
- 施設/個別井戸、個別浄化槽、LPガス
- 建物面積/30.63㎡
- 間取り/1DK
- 種類、構造/居宅、木造スレート葺平家建
- 築年月日/平成8年月日不詳
- 現況/空家
- 引き渡し/相談
- 交通/JR臨海大洗鹿島線「鹿島大野駅」徒歩20分

- 固都税/約28,645円(令和7年度)
- インスペクション/未実施
- 備考/・現況有姿、登記簿売買。  
・境界、非明示  
・司法書士、売主指定。  
・市街化調整区域の為、原則、建築不可。再建築の際は一定の要件が必要です。(34条12号区域により建替え可)  
・敷地内に電柱があり。  
・建物未登記での引渡し。  
・建築確認と現況の建物配置が相違している可能性あり。  
・樹々の越境あり。

インフォメーション※地図上での記載となります。

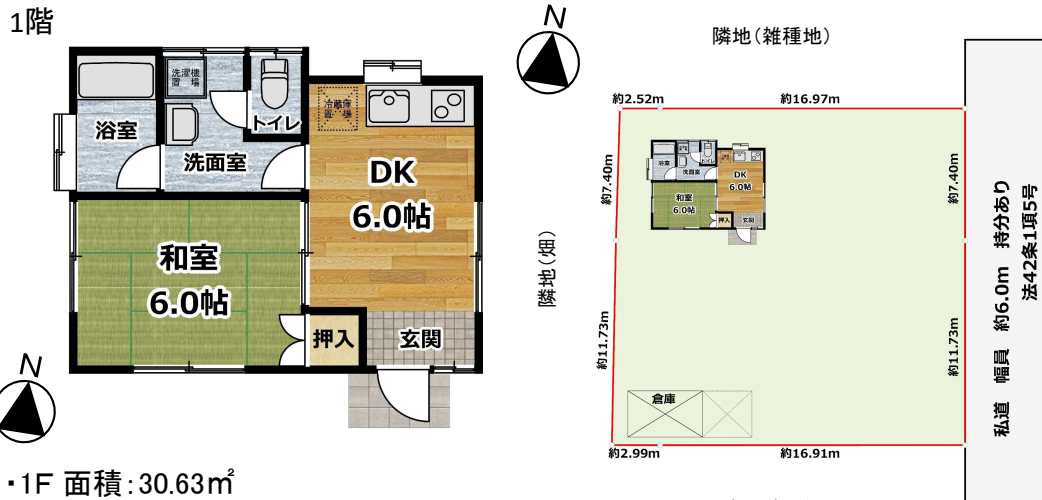
- ・セブンイレブン・・・約1000m
- ・ヌカガストアー・・・約2300m
- ・ウェルシア・・・約1700m
- ・コメリ・・・約1600m
- ・浜津賀海岸・・・約1300m
- ・荒井郵便局・・・約950m
- ・大野診療所・・・約2900m
- ・大野めぐみ保育園・約400m
- ・大同東小学校・・・約1400m
- ・大野中学校・・・約1700m

本物件の注意点

築年数及び立地、用途から建物の主要木部の腐食、傾き、きしみ・雨漏り・シロアリ・給排水設備故障、付帯設備故障の可能性があると思われます。設備も含めすべて故障ありとしてお引渡し致しますので、買主は自己の調査のうえ判断して下さい。  
把握している設備等の故障:井戸ポンプの故障、和室の一部に白蟻形跡、庭先倉庫の木部腐食、TVアンテナ倒れ、他。

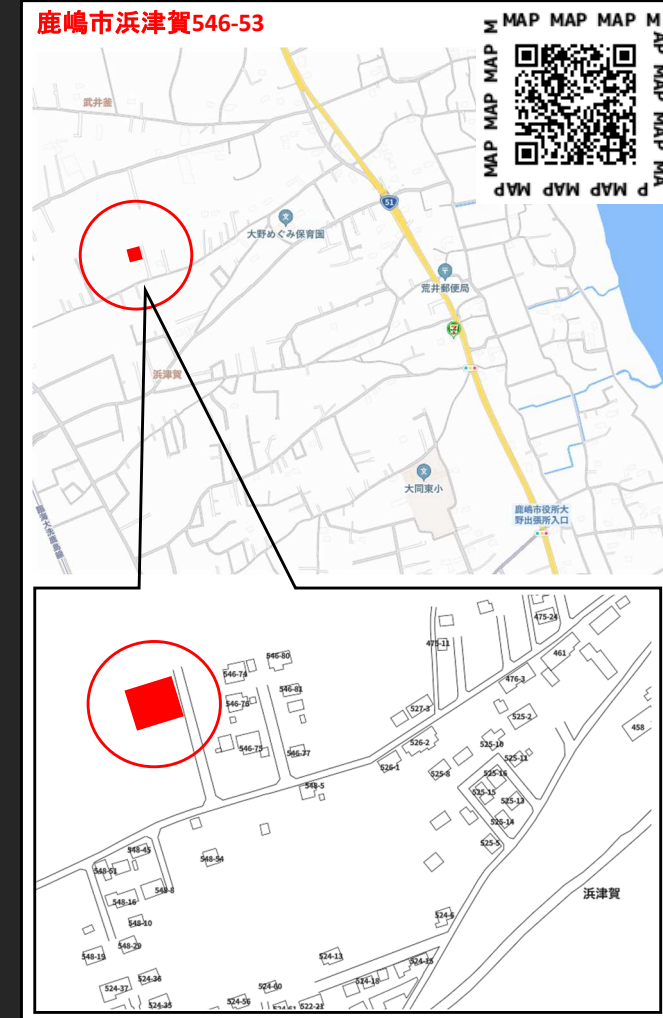
鹿島大野駅まで1.6km!海まで約1km!平成8年築の平家付き♪  
庭先広く日当たり良好!別荘はもちろん、ご自宅、アトリエにも!

価格248万円



- ・1F 面積:30.63㎡
- ・間取り:1DK

※簡易的に作成した間取り・区画図の為、現地と相違している可能性があります。



※図面と現況が異なる場合は現況優先とします。

買取り物件求む!中古戸建・土地・開発分譲地・区分・投資・古家・別荘・地方・他

神奈川県知事免許(2)第29802号

TEL042-750-5260

http://www.sstyle.co.jp

Info mail:s-style@sstyle.co.jp

〒252-0231相模原市中央区相模原2-12-18MSビル

TEL:042-750-5260 FAX:042-750-5261

現地写真多数



鍵、現地対応。  
立会い不要で対応可能。事前に身分証の提示のご協力をお願いします。

- 取引形態:売主
- 公開日:R8.5.17



株式会社エス・スタイル