

Midori-ku, Obuchi  
緑区小渕

中古戸建

s-style

藤野台団地内！隣地が公園で開放感があります！  
南側ひな壇の為、日当たり、眺望良好です！是非ご覧ください♪

価格950万円

#### 物件概要

- 所在地/相模原市緑区小渕字上小渕22番81
- 価格/950万円
- 土地面積/230.90㎡(69.84坪)登記簿
- 土地権利/所有権
- 都市計画/区域内、非線引き区域
- 用途地域/用途指定なし
- 建築率/50%
- 容積率/100%
- その他/屋外広告物、22条区域、都市再生…、景観法、盛土規制法、…

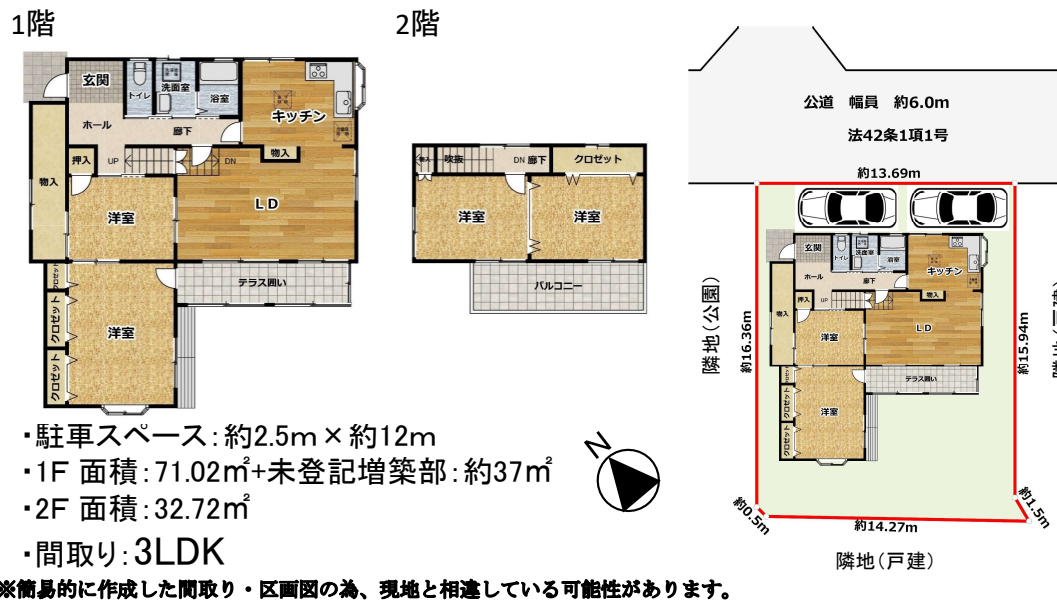
- 地目/宅地
- 接道/北東側：公道6.0m
- 地盤/ひな壇
- 施設/水道、浄化槽、集中LPガス
- 建物面積/103.74㎡+未登記増築部：約37㎡
- 間取り/3LDK
- 種類、構造/住宅、軽量鉄骨造スレート葺き2階建

- 築年月日/昭和55年5月5日
- 増築/平成8年8月、平成17年8月
- 現況/空家
- 引き渡し/相談
- 交通/JR中央線「上野原駅」徒歩33分
- 固定税/約39,310円(令和6年度)
- インスペクション/未実施
- 備考/・現況有姿、登記簿売買。

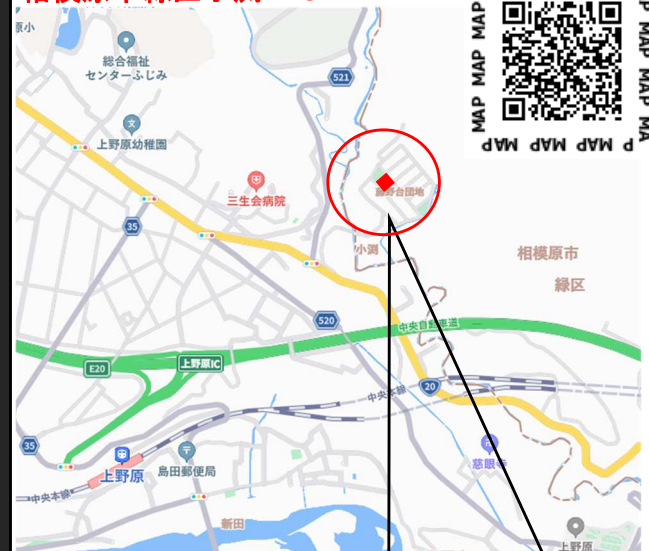
- ・司法書士、売主指定。
- ・契約不適合責任。
- ・境界非明示。
- ・近隣に土砂災害警戒区域があります。
- ・既存土留めの工作物許可記録なし。
- ・電線、上空通あり
- ・隣地構造物、樹々が越境している可能性がります。
- ・公園側隣地が民法50cmに抵触している可能性がります。
- ・増築部の建築確認の記録なし。
- ・増築部は未登記。築年月日、面積は評価証明より記載しております。
- ・建物内で高齢者が事故で亡くなった経緯があります。(発見2~3日)
- ・増築接合部で雨漏れした可能性があります。

#### インフォメーション※地図上での記載となります。

- ・DCM・・・・・・約2900m
- ・いちやまマート・・・・約2900m
- ・セブンイレブン・・・・約1400m
- ・サンロード・・・・約1400m
- ・来々軒・・・・約1000m
- ・上野原郵便局・・・・約1000m
- ・上野原市立病院・・・・約2100m
- ・ふじのりの幼稚園・約7000m
- ・藤野小学校・・・・約4700m
- ・藤野中学校・・・・約4800m



相模原市緑区小渕22-81



※図面と現況が異なる場合は現況優先とします。

買取り物件求む！中古戸建・土地・開発分譲地・区分・投資・古家・別荘・地方・他

神奈川県知事免許 (2) 第29802号

TEL042-750-5260

株式会社エス・スタイル

http://www.sstyle.co.jp

Info mail : s-style@sstyle.co.jp

〒252-0231相模原市中央区相模原2-12-18MSビル

TEL : 042-750-5260 FAX : 042-750-5261

現地写真多数



鍵、現地対応。  
不立会い可能。  
事前に身分証の提示が必要になります。

- 取引形態：一般
- 手数料：正規手数料
- 公開日：R7.12.21