

Shinshiro-shi, Sugiyama

新城市杉山 (II)

売地 (古屋付)

s-style

RC造の診療所（古屋）付き売地！敷地450坪超♪ 南道路の為、日当たり、眺望良好です！是非ご覧ください♪

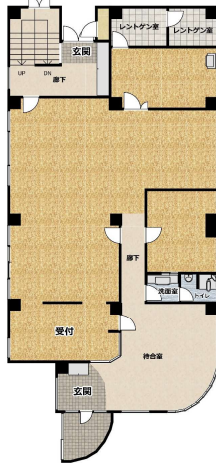
★既存建物はひどく劣化しており、大規模な修繕が必要です★



物件概要

- 所在地/新城市杉山字端城55 外
- 価格/898万円(税込)
- 土地面積/1545.55㎡ (467.52坪) 登記簿 ※上記地積に約45㎡の道路敷地を含みます。
- 私道面積/73㎡+上記約45㎡
- 土地権利/所有権
- 都市計画/区域内、市街化調整区域
- 用途地域/用途指定なし
- 建築率/60%
- 容積率/200%
- その他/屋外広告物、都市再生...、22条区域、盛土規制法、埋蔵文化財、...
- 地目/宅地、雑種地、原野
- 接道/西側：公道14.0m 南側：公道+私道5.5m~4.6m
- 地勢/平坦
- 施設/上水道、本下水(浄化槽)、LPガス
- 建物面積/335.83㎡
- 間取り/診療所+3LDK
- 種類、構造/診療所+住宅、鉄筋コンクリート造陸屋根2階建
- 築年月日/昭和61年1月5日
- 建築確認番号/S60.7.24 第221-279号
- 検査済番号/S60.12.19 第221-279号
- 現況/空家
- 引き渡し/相談
- 交通/JR飯田線「新城駅」徒歩15分
- 固定税/約495,843円(令和7年度)
- インスペクション/未実施
- 備考/・現況有姿、登記簿売買。
 - ・司法書士、売主指定。
 - ・境界非明示。
 - ・残置物の撤去は買主負担。
 - ・本下水引込時は受益者分担金要す。
 - ・市街化調整区域の為、原則、建築不可。再建築の際は一定の要件が必要です。(既存地要件なし)
- 既存建物を現況の用途以外で利用する場合は都市計画法の用途変更の許可が必要になります。その場合は買主の負担と責任において行って下さい。
- 電線、上空通過あり。
- 建築時の鋼管杭が埋設されている可能性があります。
- 敷地内電柱あり。
- 敷地の一部に地盤沈下、上水道漏水あり。
- 一部、認定外道路を敷地利用している可能性があります。
- 一部の敷地の地目変更を行った為、翌年度の固定税が変動する可能性があります。
- 前面道路を公道(寄付)にする話があります。

1階



2階



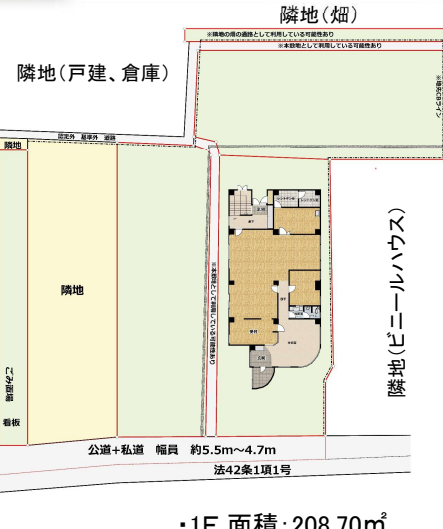
※簡易的に作成した間取り・区画図の為、現地と相違している可能性があります。

インフォメーション

- ピエゴ.....約1400m
- セブイレブン.....約170m
- ドラッグスギヤマ.....約950m
- DMC.....約850m
- はま寿司.....約250m

本物件の注意点

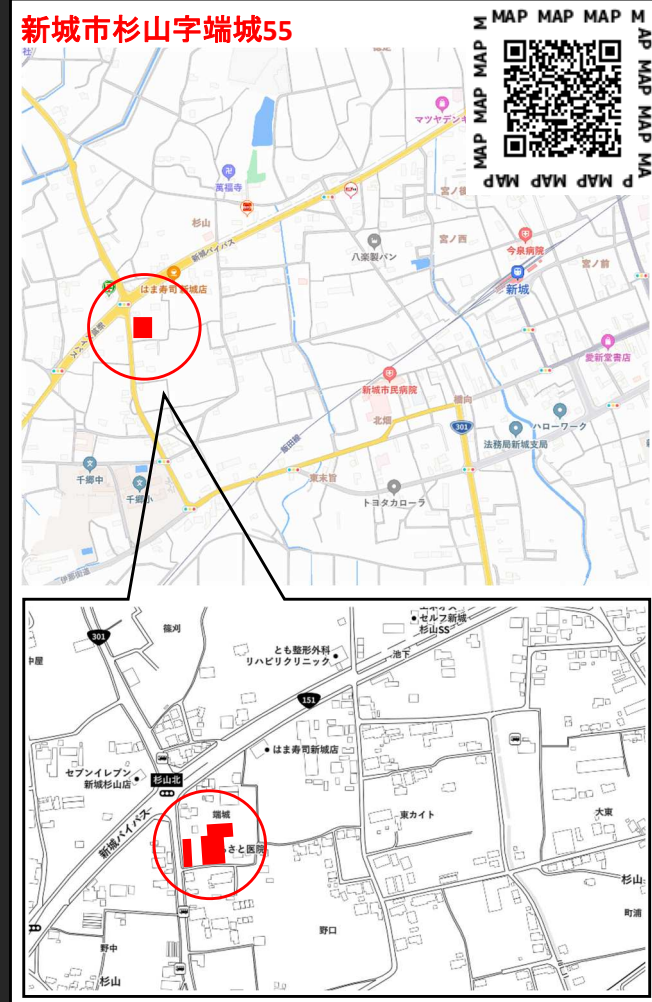
築年数及び立地、用途から建物の主要木部等の腐食、傾き、きしみ・雨漏り・シロアリ・給排水設備故障、付帯設備故障の可能性があると思われます。設備も含めすべて故障ありとしてお引渡し致しますので、買主は自己の調査のうえ判断して下さい。既存建物利用の場合は許可を要する可能性があります。把握している設備等の故障：屋上防水がひどく劣化しており、現在も全体に雨漏れあり、浄化槽周辺の地盤沈下、上水道漏水、他。



- 1F 面積：208.70㎡
- 2F 面積：127.13㎡
- 間取り：診療所+3LDK

価格898万円

新城市杉山字端城55



※図面と現況が異なる場合は現況優先とします。

買取り物件求む！中古戸建・土地・開発分譲地・区分・投資・古家・別荘・地方・他

神奈川県知事免許 (2) 第29802号

TEL042-750-5260

http://www.sstyle.co.jp

Info mail : s-style@sstyle.co.jp

〒252-0231相模原市中央区相模原2-12-18MSビル

TEL : 042-750-5260 FAX : 042-750-5261

現地写真多数



鍵、現地対応。
立会不要で内見可能。
事前に身分証の提示にご協力下さい。

- 取引形態：売主
- 公開日：R8.5.17



株式会社エス・スタイル