

Midori-ku, Obuchi
緑区小渕

中古戸建

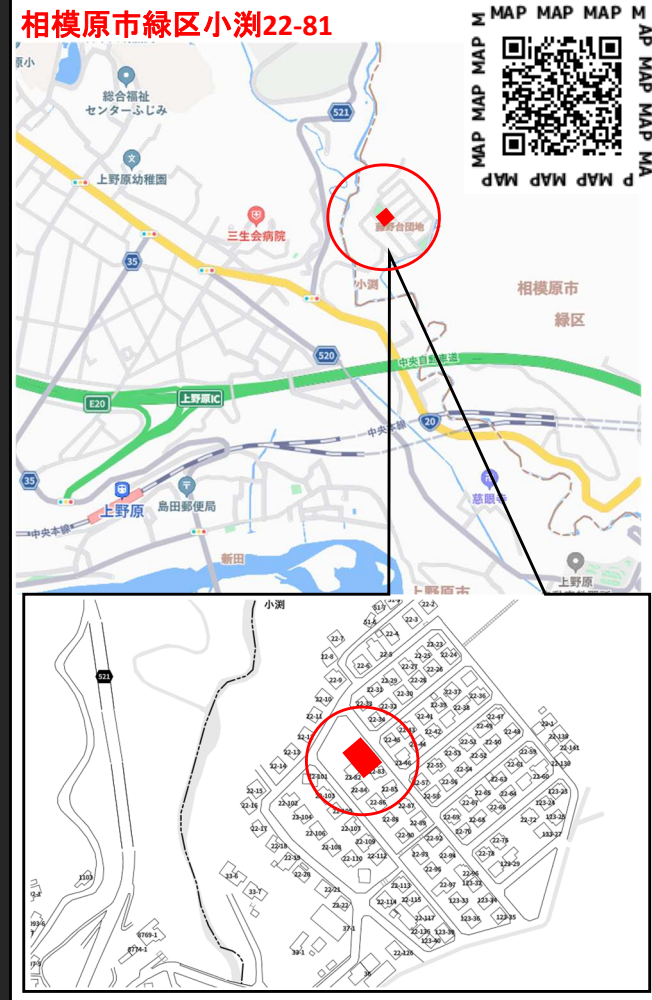
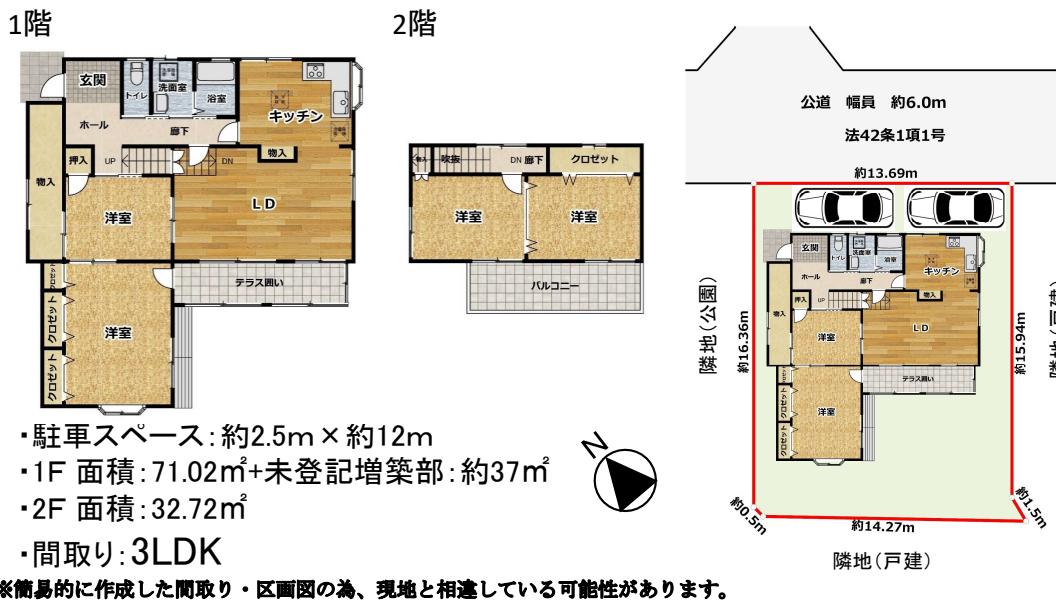
s-style

藤野台団地内！隣地が公園で開放感があります！
南側ひな壇の為、日当たり、眺望良好です！是非ご覧ください♪

価格800万円

物件概要

- 所在地/相模原市緑区小渕字上小渕22番81
- 価格/800万円
- 土地面積/230.90㎡(69.84坪)登記簿
- 土地権利/所有権
- 都市計画/区域内、非線引き区域
- 用途地域/用途指定なし
- 建築率/50%
- 容積率/100%
- その他/屋外広告物、22条区域、都市再生…、
景観法、盛土規制法、
- 地目/宅地
- 接道/北東側：公道6.0m
- 地勢/小な壇
- 施設/水道、浄化槽、集中LPガス
- 建物面積/103.74㎡+未登記増築部：約37㎡
- 間取り/3LDK
- 種類、構造/住宅、
軽量鉄骨造スレート葺き2階建
未登記増築部は木造亜鉛鉄板葺き
- 築年月日/昭和55年5月5日
- 増築/平成8年8月、平成17年8月
- 現況/空家
- 引き渡し/相談
- 交通/JR中央線「上野原駅」徒歩33分
- 固都税/約39,310円(令和6年度)
- インスペクション/未実施
- 備考/・現況有姿、登記簿売買。
・司法書士、売主指定。
・契約不適合免責。
・廃棄非明示。
・近隣に土砂災害警戒区域があります。
・既存土留めの工作物許可記録なし。
・電線、上空通あり
・隣地構造物、樹々が越境している
可能性があります。
・公園隣地が民法50cmに抵触してる
可能性があります。
・増築部の建築確認の記録なし。
・増築部は未登記。築年月日、面積は
評価証明より記載しております。
・建物内で高齢者が事故で亡くなった経緯
があります。(発見2~3日；R6.3月頃)
・増築接合部で雨漏れした可能性が
あります。(簡易修繕済み)



- インフォメーション※地図上での記載となります。
- ・DCM・・・・・・約2900m
 - ・いちやまマート・・・・約2900m
 - ・セブンイレブン・・・・約1400m
 - ・サンロード・・・・・・約1400m
 - ・来々軒・・・・・・約1000m
 - ・上野原郵便局・・・・約1000m
 - ・上野原市立病院・・・・約2100m
 - ・ふじのものの幼稚園・約7000m
 - ・藤野小学校・・・・・・約4700m
 - ・藤野中学校・・・・・・約4800m



※図面と現況が異なる場合は現況優先とします。



買取り物件求む！中古戸建・土地・開発分譲地・区分・投資・古家・別荘・地方・他
神奈川県知事免許 (2) 第29802号 **TEL042-750-5260**
株式会社エス・スタイル

http://www.sstyle.co.jp
Info mail : s-style@sstyle.co.jp
〒252-0231相模原市中央区相模原2-12-18MSビル
TEL : 042-750-5260 FAX : 042-750-5261



現地写真多数
紹介、小渕 紹介、小渕
現地対応。
不立会い可能。
事前に身分証の提示が
必要になります。

■取引形態：一般
■公開日：R8.2.26