

Hiratsuka-shi, akashicho
平塚市明石町

区分マンション

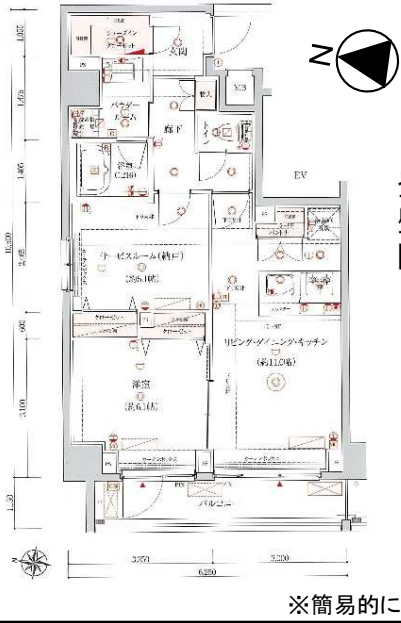
マリナーコースト湘南平塚
501号室

s-style

物件概要

- 所在地/平塚市明石町12番2外
マリナーコースト湘南平塚501
- 価格/3,500万円
- 土地権利/所有権
- 敷地面積/313.89㎡のうち持分5,576/153,384
- 専有面積/51.37㎡(登記簿) 55.76㎡(壁芯)
- バルコニー面積/6.61㎡(バルコネット)
- 管理費、修繕積立金/10,500円、8,300円
- その他費用/ネット770円
- 間取り/1SLDK+SC
- 階数/5階
- 種類、構造/住宅、
鉄筋コンクリート造陸屋根10階建
- 1棟の戸数/住戸26戸、店舗2戸
- 築年月日/平成29年9月24日築
- 現況/賃貸中(転貸)
- 都市計画/市街化区域
- 用途地域/商業地域
- 建蔽率/80%
- 容積率/500%
- その他/景観法、屋外広告物、第4種高度
- 地目/宅地
- 隣道/南側:約8.0m(公道)、西側:約15.0m(公道)
- 地勢/平坦
- 施設/上水道、下水道、都市ガス
- 交通/JR東海道本線「平塚駅」徒歩5分
- 旧分譲会社/㈱ロデオリアクター
- 施工会社/多田建設㈱
- 管理形態、管理員/全部委託、巡回
- 管理会社/㈱エヌティーコーポレーション
- 管理組合/なし
- 積立総額/18,010,946円(R5.6.30現在)
- 敷地内の駐車場/なし
- 敷地内のミニバイク/なし
- 敷地内の駐輪場/空有り(R6.3.18現在)3,600円/年
- エレベーター/有り
- ペットの制限/可(犬猫2匹まで ペット飼育規則あり)
- 楽器の制限/有り(迷惑を及ぼす楽器の演奏、騒音、高音を...)
- 喫煙等の制限/有り(移譲等に関する細則あり、LL45...)
- 用途の制限/有り(住居宿泊事業、シェアハウス:不可)
- インベクション/実施なし
- 固都税/令和5年度:約 調査中 円
- 引き渡し/相談
- 備考・現況有姿
・司法書士、売主指定
・破産管財案件のため、裁判所、債権者等の許可、同意を要す
・契約不適合免責
・管理費改定検討中

平塚駅徒歩5分！平成29年築の築浅マンション♪
現在、賃貸中のオーナーチェンジとなります。



登記:51.37㎡
壁芯:55.76㎡
間取り:1SLDK+SC

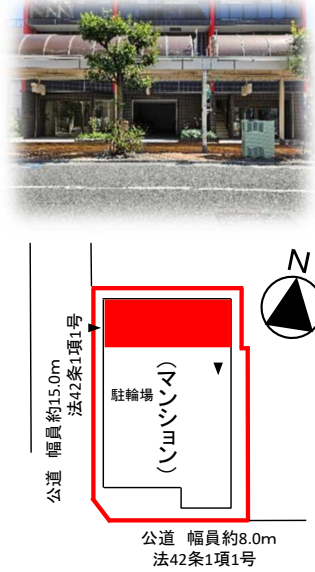
現在の契約内容

家賃:112,000円
管理費:なし
敷金:なし
更新料:なし
期間:R4年9月から3年間
※賃借人が転貸中(詳細不明)

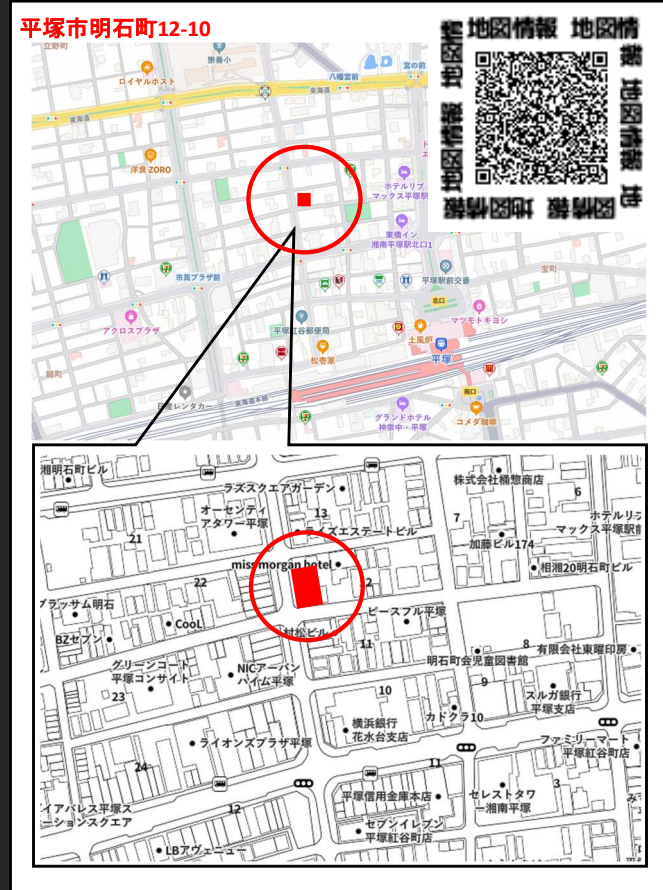
※簡易的に作成した間取り、区画図の為、現地と相違している可能性があります。

インフォメーション ※地図上での記載となります。

- ・ローソンストア・・・約270m
- ・クリエイト・・・約350m
- ・ららぽーと・・・約1030m
- ・ヤオコー・・・約750m
- ・平塚郵便局・・・約470m
- ・小笠原医院・・・約490m
- ・三井住友銀行・・・約500m
- ・つるみね幼稚園・・・約220m
- ・崇善小学校・・・約240m
- ・江陽中学校・・・約580m



※債権者の同意が必要です※
価格3,500万円



※図面と現況が異なる場合は現況優先とします。



神奈川県知事免許 (2) 第29802号 TEL042-750-5260

株式会社エス・スタイル

http://www.sstyle.co.jp
Info mail: s-style@sstyle.co.jp
〒252-0231相模原市中央区相模原2-12-18MSビル
TEL: 042-750-5260 FAX: 042-750-5261



現地写真多数
■取引形態:専任媒介
■公開日:R6.3.26
賃貸中の為、内見不可