

Sobudaidanchi

相武台団地
1610号棟21号室

区分マンション

s-style

令和5年、大規模修繕工事完了！団地で人気の2階！ フルリノベーション済み！乾式二重床を採用♪



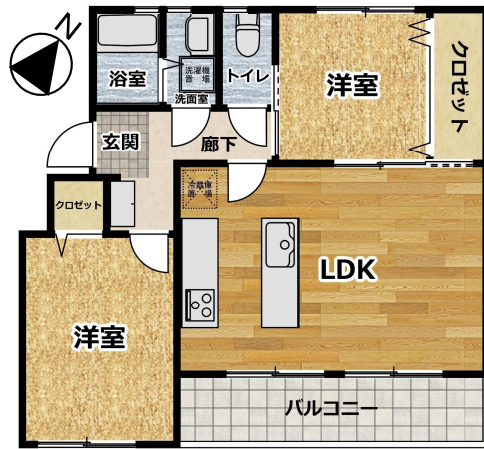
価格1,280万円

相模原市南区相武台団地1-6-10



物件概要

- 所在地/相模原市南区相武台団地一丁目1626-2外
- 価格/1,280万円(税込)
- 土地権利/所有権(敷地権)
- 敷地面積/1103.51㎡のうち持分10/1,280
- 専有面積/49.37㎡(登記簿)・不明㎡(壁芯)
- バルコニー面積/不明
- 管理費・修繕積立金/8,000円、13,000円
- 間取り/2LDK
- 所在階数/2階
- 種類・構造/戸建 鉄筋コンクリート造陸屋根4階建
- 1棟の戸数/16戸
- 築年月日/昭和42年7月11日築
- 現況/空き
- 都市計画/市街化区域
- 用途地域/第1種中高層住居専用地域
- 建設率/60%
- 容積率/200%
- その他/隣接法、屋外広告物、準防火、都市再生...
- 地目/宅地
- 接道/北東側：公道、約12m
- 地勢/平坦
- 施設/上水道、下水道、都市ガス
- 交通/小田原線「小田急相模原駅」徒歩20分
小田原線「相武台前駅」徒歩24分
- 旧分譲会社/相模川原住宅供給公社
- 施工会社/不明
- 管理形態・管理員/一部委託、管理センター
- 管理会社/(一般社) かながわ土地建物保全国会
- 敷地内の駐車場/空無し、7,500円(R5.5.8現在)
- 敷地内のバイク/空有り、100円(R5.5.8現在)
- 敷地内の駐輪場/空有り、100円(R5.5.8現在)
- エレベーター/無し
- ベットの制限/不可(小島、小島以外の制限不可)
- 楽器の制限/不可(ドラム、タムラ、スナドラ、ピアノ等の音響含む)
- フローリングの制限/有り(L-45以上の遮音性能材)
- 用途の制限/有り(住宅宿泊事業：不可)
- インスペクション/実施なし
- アスベスト調査履歴/有り(外壁塗料含有)
- 耐震診断調査履歴/無し
- 固定資産税/約36,000円(令和5年度)
- 引き渡し/相談
- 備考/●現況渡し
●司法書士、売主指定
●団地外居住者は別途1,000円加算



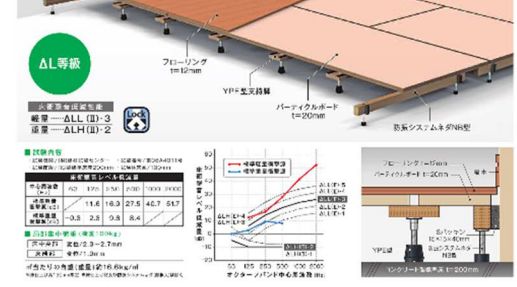
●専有面積：49.37㎡
●間取り：2LDK

※簡易的に作成した間取り・区画図の為、現地と相違している可能性があります。



乾式二重床

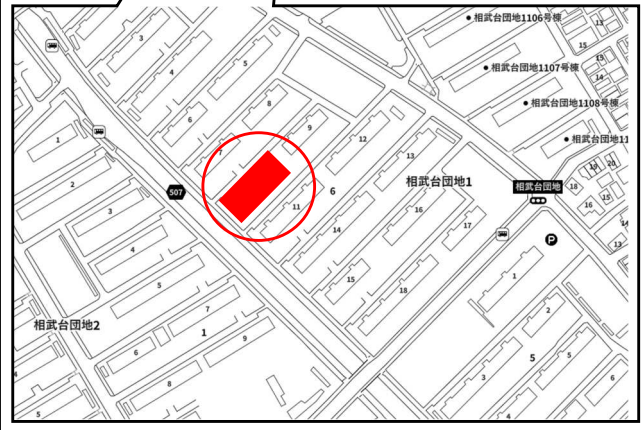
(フローリング部分は合板とフロアタイル仕上げです)



- ### インフォメーション
- ※地図上での記載となります。
- ファミリーマート.....約500m
 - サンワ.....約400m
 - クリエイト.....約300m
 - とんでん.....約950m
 - 座間郵便局.....約950m

- ### リフォーム内容 (令和6年3月完了)
- ★キッチン、交換
 - ★ユニットバス、交換
 - ★洗面所、交換
 - ★トイレ、交換
 - ★TVモニターホン、交換
 - ★全クロス、張替え

- ★建具、交換
- ★乾式二重床、フロアタイル仕上げ
- ★アクセントクロス、使用
- ★洗濯パン、設置
- ★給排水管、交換
- ★その他、修繕



※図面と現況が異なる場合は現況優先とします。



株式会社エス・スタイル

買取り物件求む！中古戸建・土地・開発分譲地・区分・投資・古家・別荘・地方・他
神奈川県知事免許 (2) 第29802号 **TEL042-750-5260**

http://www.sstyle.co.jp
Info mail : s-style@sstyle.co.jp
〒252-0231相模原市中央区相模原2-12-18MSビル
TEL : 042-750-5260 FAX : 042-750-5261



現地写真多数
広告、要承諾書
広告掲載後の定期的な在庫確認の電話はご遠慮下さい。
鍵、現地対応。
事前に名刺FAX要
(訪問予定日時を記載)

- 取引形態：売主
- 公開日：R6.3.7