

中央区
富士見4丁目

区分マンション

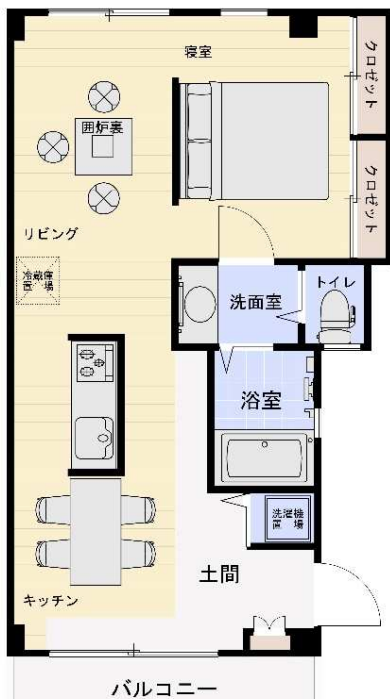
富士見マンション
303号室

s-style

物件概要

- 所在地/相模原市中央区富士見4丁目5291番1 (4-4-2-303)
- 価格/698万円(税込)
- 土地権利/所有権
- 敷地面積/469.26㎡のうち持分1/18
- 専有面積/41.94㎡(登記簿)不明㎡(壁芯)
- バルコニー面積/約4.2㎡
- 管理費、修繕積立金/11,000円(余剰金が修繕金)
- 間取り/1LDK
- 所在階数/3階
- 種類、構造/居宅、鉄骨造陸屋根3階建
- 1棟の戸数/18戸
- 築年月日/昭和56年4月築
- 現況/空室
- 都市計画/市街化区域
- 用途地域/第1種住居地域
- 建蔽率/60%
- 容積率/200%
- その他/景観法、屋外広告物
- 地目/宅地
- 接道/南側:約18m(公道)
- 地勢/平坦
- 施設/上水道、下水道、LPガス
- 交通/JR線「矢部駅」徒歩15分
JR線「淵野辺駅」徒歩17分
- 旧分譲会社/株南高不動産(建築概要書より転記)
- 施工会社/㈱タイヨー住宅資材(建築概要書より転記)
- 管理形態、管理員/自主管理
- 管理会社/自主管理
- 敷地内の駐車場/無し
- 敷地内のバイク/有り(空きスペースに駐輪)
- 敷地内の駐輪場/有り(空きスペースに駐輪)
- エレベーター/無し
- ペットの制限/可(危険な動物、ヘビ、ワニ、鳥クモなど...)
- 楽器の制限/有り(他の入居者に迷惑にならないよう騒音、音線等に...)
- フローリングの制限/無し
- 用途の制限/有り(居宅以外:不可)
- インスペクション/実施なし
- 固定資産税/平成31年度:約27,200円
- 引き渡し/相談
- 備考/現況渡し
・司法書士、売主指定
・他の区分所有者の管理費滞納が多く存在します。

囲炉裏と通り土間のフルリノベーション中古マンション♪
ご自宅はもちろんセカンドハウス、投資用にも最適です♪

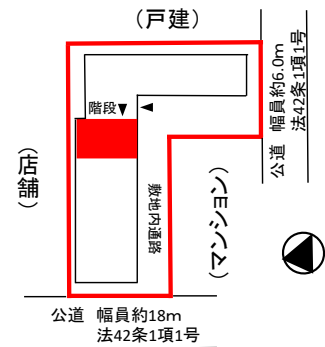


登記: 41.94㎡
壁芯: 不明
間取り: 1LDK



リフォーム履歴 (令和1年11月頃)

- ・通り土間 施工
- ・フローリング張替え
- ・クロス張替え
- ・キッチン 新設
- ・トイレ 新設
- ・洗面化粧台 新設
- ・ユニットバス 新設
- ・洗濯置場 新設
- ※下記、続き



※簡易的に作成した間取り、区画図の為、現地と相違している可能性があります。

インフォメーション ※地図上での記載となります。

- | | |
|-------------------|---------------------|
| ・ローソン.....約100m | ・相模原市役所.....約1400m |
| ・ガスト.....約700m | ・淵野辺総合病院.....約1200m |
| ・ヨークマート.....約500m | ・弥栄幼稚園.....約300m |
| ・クリエイト.....約550m | ・富士見小学校.....約550m |
| ・弥栄郵便局.....約800m | ・中央中学校.....約800m |

リフォーム履歴 (令和1年11月頃)

- ・照明 新設
- ・可動棚 設置
- ・ダイニングテーブル 新設
- ・囲炉裏 設置
- ・給水管 交換
- ・その他

値下げしました (R2.6.5)

価格698万円



※図面と現況が異なる場合は現況優先とします。



神奈川県知事免許 (1) 第29802号

TEL042-750-5260

http://www.sstyle.co.jp

Info mail: s-style@sstyle.co.jp

〒252-0239相模原市中央区中央1-4-1esビル3C
TEL: 042-750-5260 FAX: 042-750-5261



物件写真多数♪

求む! 中古戸建・土地・開発
分譲地・区分・投資物件・
古家・別荘・田舎物件、他

■取引形態: 売主
■公開日: R2.6.5

s-style 株式会社エス・スタイル