

緑区小淵 (Ⅱ)

売地

s-style

物件概要

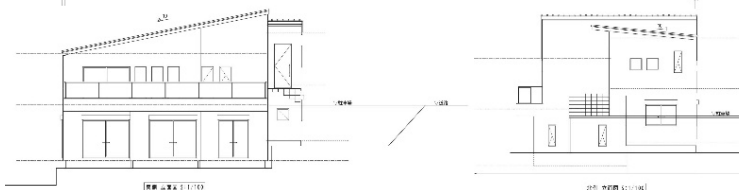
- 所在地/相模原市緑区小淵学園野道下1174-2外
- 価格/880万円
- 土地面積/1291㎡ (390.52坪) 登記簿
1294.27㎡ (391.51坪) 実測
- 土地権利/所有権
- 都市計画/非線引き
- 用途地域/第1種中高層住居専用地域
(第1種住居地域)
- 建蔽率/60% (60%)
- 容積率/150% (200%)
- その他/景観法、埋蔵文化財、高度地区
- 地目/原野、山林
- 接道/西側:約3.0m・北側:約4.0m
- 地勢/ひな壇
- 施設/上水道、下水道、プロパンガス
- 現況/更地
- 引き渡し/相談
- 交通/JR中央本線「藤野駅」徒歩16分
- 備考/
 - ・司法書士、売主指定。
 - ・現況での引渡しとなります。
 - ・①の敷地は一部自主後退により道路状となっております。
 - ・一部工作物が越境しております。
 - ・土砂災害警戒区域内
 - ・建物建築の際に下水道受益者負担金あり
 - ・付随対象物件がございます。
 - ・付随対象地は境界明示は免責。

インフォメーション ※地図上での記載となります。

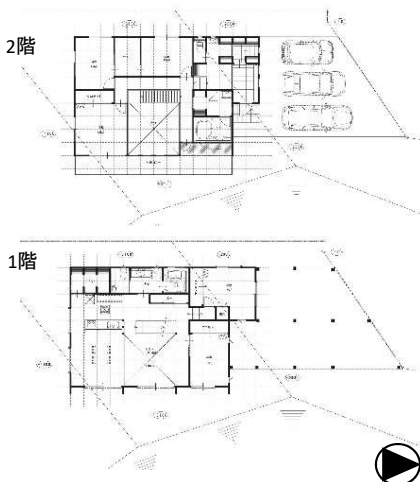
- ・スーパーまつば・・・約1700m
- ・スリーエフ・・・約1900m
- ・郵便局日連局・・・約2100m
- ・藤野診療所・・・約1400m
- ・J A 藤野支所・・・約1200m
- ・藤野総合事務所・・・約1000m
- ・山梨信用金庫・・・約1250m
- ・日連保育園・・・約2400m
- ・藤野小学校・・・約1800m
- ・藤野中学校・・・約1800m

土地391坪！！南ひな壇、周辺は空地の為、日当たり、開放感、眺望、良好♪ ご自宅、別荘、アトリエ等々 お好きな建物を♪

参考立面図



参考間取り図



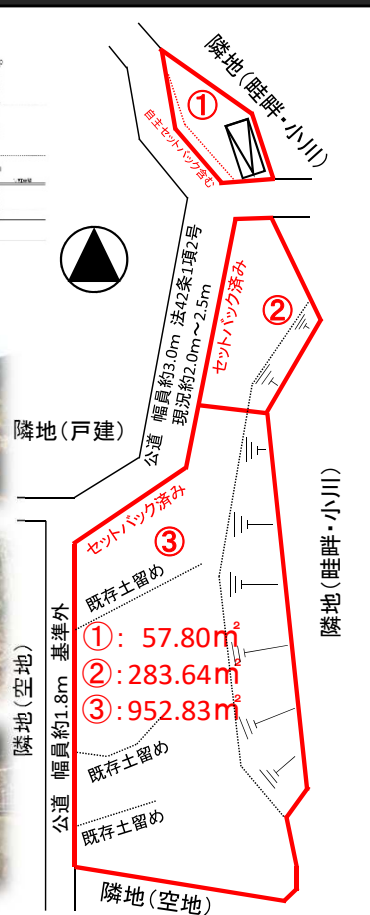
現地写真



本地以外の付随対象地(登記簿面積)

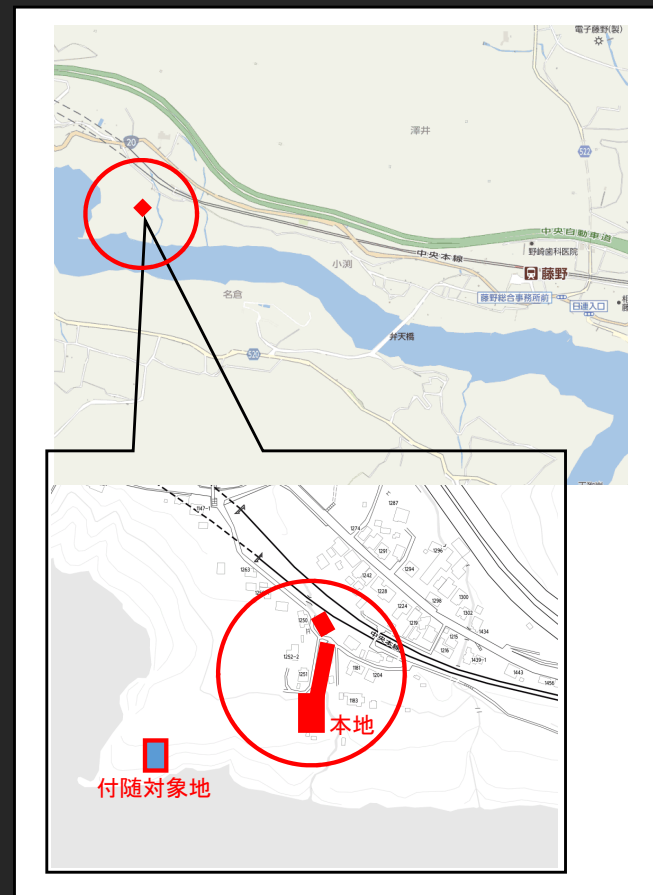
- ①小淵1162番3 原野 109㎡

※本紙の敷地は概略です。詳細は測量図及び現況図をお問合せ下さい。



諸条件お気軽にご相談下さい♪
値下げしました！(H30.8.23)

価格880万円



※図面と現況が異なる場合は現況優先とします。



神奈川県知事免許 (1) 第29802号

TEL042-750-5260

株式会社エス・スタイル

http://www.sstyle.co.jp

info mail : s-style@sstyle.co.jp

〒252-0239相模原市中央区中央1-4-1esビル3C
TEL : 042-750-5260 FAX : 042-750-5261

求む！中古戸建・土地・開発
分譲地・区分・投資物件・
古家・別荘・その他

■取引形態：売主
■公開日：H30.8.23